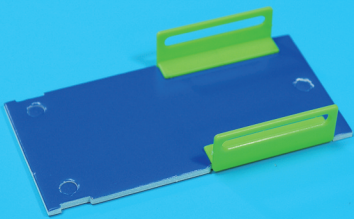


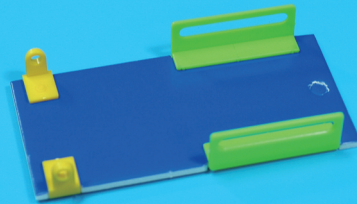
부품

1. 상판
2. 하판
3. 다리세트
4. 파이프(중) 적색
5. 파이프(대) 연두색
6. 파이프(소) 청색
7. 파이프 마개
8. 바닥 받침
9. 샤프트 고정세트
10. 주사기(소)
11. 주사기(대)
12. 호스
13. 양면 테이프
14. 피스톤 홀더
15. 주사기 홀더
16. 레일
17. 부상

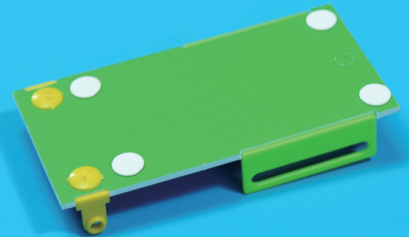
1 레일에 양면테이프를 붙이고 종이를 떼어낸 다음 하판의 홈에 붙여 고정한다.



2 하판의 구멍에 샤프트고정세트를 끼워 고정한다



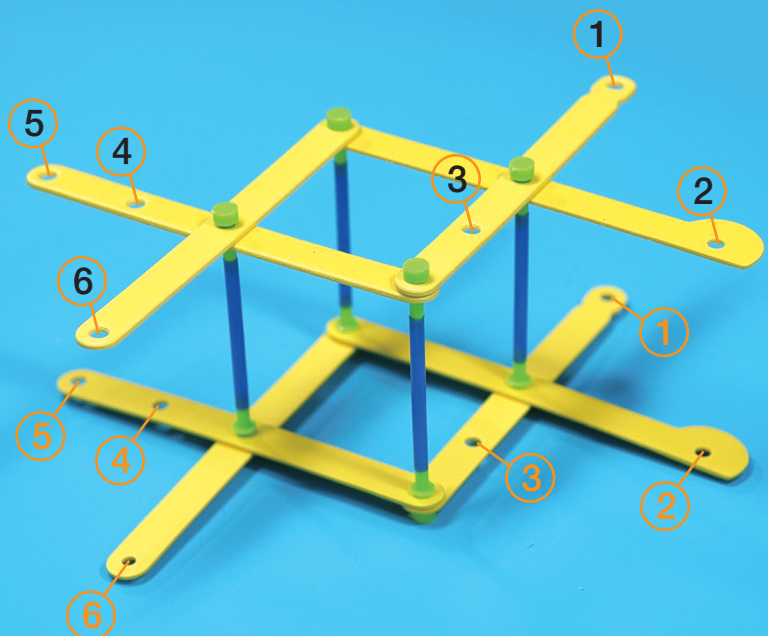
3 하판에 바닥받침을 붙인다



4 상판의 구멍에 샤프트고정세트를 끼워 고정한다.



5 다리세트를 청색파이프로 연결한다(4곳).



6 2번 구멍에 적색파이프를 끼운 다음 마개로 고정한다.



7 적색파이프에 주사기 피스톤 홀더를 끼운 다음 3번 구멍에 끼우고 마개로 고정한다



8 적색파이프에 부상2개와 주사기 홀더를 끼운 다음 4번 구멍에 끼우고 마개로 고정한다.



9 5번 구멍에 연두색 파이프를 끼운 다음 하판의 샤프트 고정세트에 끼우고 마개로 고정한다.




10 6번 구멍에 연두색 파이프를 끼운 다음 레일에 끼우고 마개로 고정한다.



11 1번 구멍에 연두색 파이프를 끼운 다음 상판의 샤프트 고정세트에 끼우고 마개로 고정한다.



14 주사기(소)와 주사기(대)를 호스로 연결한다.



※ 주사기 피스톤이 잘 움직이지 않을 경우 피스톤의 고무가 실린더에 붙어서 생기는 현상으로 손으로 피스톤을 움직인 다음 사용하세요.

12 주사기(소)턱이 주사기 홀더의 홈에 들어갈도록 하여 눌러 끼운다.



13 피스톤을 피스톤 홀더에 눌러 끼운다

